

## 地域連携センター長に波多野院長が就任！



菅生

小瀧

波多野

半田

土田

当院では、院内での連携をスムーズに行い、地域の皆様との連携を適切に行うため、地域医療連携室、入退院支援室、医療福祉相談室の3室を1部屋に集約し「地域連携センター」として運営しております。

### 地域連携センターメンバー

地域連携センター長	院 長	波多野 善 明
入 退 院 支 援 室	入 院 支 援 看 護 師 長	小 瀧 志 保
入 退 院 支 援 室	入 退 院 支 援 看 護 副 師 長	半 田 明 日 香
医 療 福 祉 相 談 室	医 療 ソ ー シ ャ ル ワ ー カ ー	菅 生 華 恵
地 域 医 療 連 携 室	事 務 員	土 田 理 恵 子

2022年4月より湖東厚生病院院長を命ぜられております波多野善明です。この度当院の地域連携機能を強化するため、地域医療連携室、入退院支援室、医療福祉相談室を統括する「地域連携センター長」を兼務することとなりました。情報発信に努め、当院と地域の皆さんとの橋渡し役になるよう取り組んで参りますので、どうぞ宜しくお願い致します。

日本の将来を揺るがす大きな問題として「少子高齢化・人口減少」がクローズアップされていますが、秋田県と当地はその影響を受ける全国でも有数の地域になると思われます。また、2025年問題として労働人口の減少もあり、病院機能を充実・維持しようとしても医療者を確保出来ないため断念せざるを得ないことも出てきています。

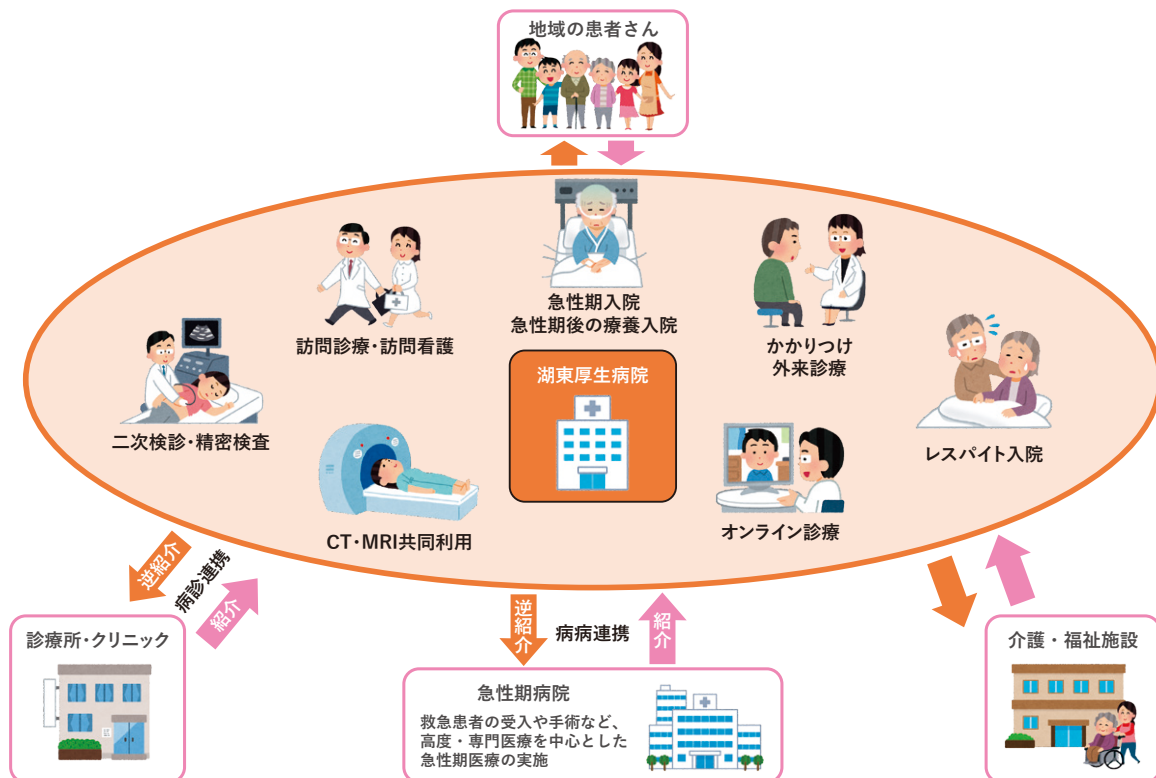
これら「少子高齢化・人口減少」、「2025年問題」に対する医療方策が「病院の機能分化、役割分担」であり、秋田県が公表した「二次医療圏再編」もその一つです。病院が各々の役割に応じて医療機能を分担補完し、それぞれがなくてはならない医療機関として集約してゆく必要があります。

当院としてもこのような状況に対応すべく、新たな取り組みを開始していますが、今回はオンライン診療について御紹介します。その主な目的は1) 高齢者や施設入所者などの通院困難者の通院負担軽減、2) 来院患者数減少による診察待ち時間の短縮、3) 外来混雑緩和による病院職員の負担軽減などです。

昨年6月から、使用するアプリの選定など準備を開始し12月から診療を開始しました。高齢者は通信機器に慣れていないので、スタッフに介助してもらえる施設入所者を対象として開始しましたが、現在までに6施設で32人の患者さんに延べ50回診療を行い、今後の予約人数は39人となっています。アンケートを実施したところ、通院・診察待ち時間がなく患者さんやスタッフの負担が減少したことで好評でした。今後も説明会等を行って利用者数を増やす予定です。当院ホームページからお申し込み頂けますので、施設入所者以外の方も是非ご利用ください。

他にも新たな取り組みを開始しており、ホームページや「ことうの鐘」など当院情報誌を通じて順次ご紹介致しますので、ご覧いただければ幸いです。

## 湖東厚生病院 地域医療・介護連携イメージ図



当院は秋田県南秋田郡を中心医療圏とする入院病床100床（一般急性期56床、地域包括44床）を有する医療機関です。急性期から回復期の入院、更に高度医療機関（大学病院や急性期病院等）などで手術や治療を終えた急性期後の療養が必要な患者さんの転院受入れを行っております。また、診療所等からのご紹介で検査・治療が必要な患者さんの受入れや、在宅療養患者さん・介護施設のバックアップの役割も担っております。当院地域連携センターでは、患者さんと病院・診療所・介護施設等との円滑な連携が行える体制づくりに努めています。

# 新任医師紹介



わかばやし れな  
**若林 玲奈**

令和5年4月より配属  
整形外科勤務

2023年4月に赴任いたしました若林です。私自身の出身は他県になりますが、両親の実家が秋田県にあり、祖父母が秋田県在住ということでご縁を感じ、親しみを持って勤務させていただいております。

現代は高齢化社会とは言いますが、ご年配の方々は人生の大先輩として大変尊敬しております。あちこち

痛くなるのは、若き頃の苦楽を生き抜いたその証拠だと日々ひしひしと感じ、頭が上がりません。当科としては、骨粗鬆症、脆弱性骨折、ロコモティブシンドローム、などが専らの話題ですが、健康寿命という言葉の表す通り、残りの人生よりよい生活ができるよう、少しでもお役に立てたらと思っております。当院はその点、大手術は行っていないものの、リハビリテーションや内科医師が充実しており、身近な少し大きい病院として保存療法に特化した環境が整っていると思えます。

また、前年までは子供の専門病院に勤務しておりました。当地域の子供たちの活気に驚くとともに、未来ある子供たちの健やかな成長を微力ながらお手伝いできたらと思っております。これからよろしくお願いたします。



## 施設職員・ケアマネージャーの方へ

当院では、退院支援調整を安定的に進めていくための医療・介護連携(カンファレンス)の場面で、オンラインの活用(LINEまたはZOOM)ができるようになりました。当院からカンファレンスの依頼があった際、オンラインでのカンファレンスをご希望の場合は病棟スタッフへお伝え下さい。

お問い合わせ先：入退院支援室



## 地域医療連携室

### ご利用の流れ



- ① 紹介元医療機関様より「紹介患者様用診療申込書」を地域医療連携室へFAX送信していただきます。(※お急ぎの場合は直接お電話いただいております)
- ② 地域医療連携室で各科外来と受診日調整を行い、紹介元医療機関様にFAXにて受診日等をお知らせいたします。
- ③ 紹介元医療機関様より患者様へ「診療情報提供書」を渡していただき、受診日等のご説明をお願いします。
- ④ 紹介患者様の受付は、当院「紹介患者様窓口(正面受付)」にて外来事務職員が対応させていただきます。
- ⑤ 受診後、地域医療連携室より速やかに紹介元医療機関様へ「受診報告書」をFAXさせていただきます。

# 外来受診のご案内

最新の外来診療体制は当院ウェブサイトに掲示しています。  
 ↑ URL <http://www.koto-ghp.jp/>

受付時間(診察予約済の患者様) / 7:30~11:30

休診日 / 土曜日・日曜日・祝日・1月2日・1月3日・8月14日・12月30日・12月31日

## 【一般診療のご案内】

外来診療科	月	火	水	木	金	受付時間(新患・予約外)	
内科 (総合内科・血液・腎・膠原病内科)	午前	○	○	○	○	○	受付時間 / 8:00~11:30
	午後						午後であっても具合が悪くなった方の診察を行います。(電話での連絡をお願いします。)
消化器内科	午前	○	○	○	○	○	受付時間 / 8:00~11:30 水曜日 / 8:00~10:30 胃カメラ予約制
循環器内科	午前	○			○	○	受付時間 / 8:00~10:00
呼吸器内科	午前	○	○	○	○	○	受付時間 / 8:00~11:30
小児科	午前	○	○	○	○	○	受付時間 / 8:00~11:30 13:00~16:00
	午後	○	○	○	○	○	町の健診終了時間により午後の診察時間が変わります。
整形外科	午前	○	○	○	○	○	受付時間 / 8:00~10:30 火曜日：鶴木医師の診察は完全予約制です。
リハビリテーション科	午前	○	○	○	○	○	
脳神経外科	午前			○			受付時間 / 8:00~11:30
婦人科	午前				○		受付時間 / 8:00~11:30 (第1・3・5木曜日)
泌尿器科	午前	○		○		○	受付時間 / 8:00~11:30
人工透析	午前	○		○		○	
	午後	○		○		○	
耳鼻咽喉科	午前				○		受付時間 / 8:00~14:00
	午後		○		○		
眼科	午前	○		○		○	受付時間 / 8:00~11:30
皮膚科	午前		○			○	完全予約制です。
精神科	午前		○				受付時間 / 8:00~11:30 (新患は予約制)

※皮膚科のご予約をされる際は、受診の前日(休診日を除く)までに直接当院へご来院ください(電話での予約はできません)。  
 なお、希望される受診日の予約をお取りできない場合がありますので、ご了承ください。

## 【特殊診療のご案内】

特殊診療	月	火	水	木	金	受付時間	
整形外科 リウマチクリニック	午後		○				受付時間 / 8:00~12:00まで
小児科予防接種	午後		○	○		○	完全予約制です。(直接来院または、ホームページから予約可能です。)
眼科学童クリニック	午後					○	受付時間 / 8:00~15:00

※診療体制が変更になる場合もあります。

### ぷちとら(体験学習会)のご案内

対象

近隣施設の介護職員

受入れ開始

令和5年3月~

**コースA 褥瘡予防・処置とポジショニング**  
講師：褥瘡リンクナース委員会

**コースB 口腔ケアと食事介助**  
講師：摂食嚥下ケアチーム

◇どちらのコースも所要時間は2時間程度の予定です。  
 一緒にケアを体験してみませんか。

お問い合わせ先 TEL018-875-2100 ぷちとら担当  
 申し込み方法 当院ホームページの「お知らせ」または「看護部」のページをご覧ください

連絡先 湖東厚生病院 地域医療連携室

代表電話 / 018 (875) 2100  
 直通FAX / 018 (875) 5421  
 業務時間 / 平日 8:30~17:00  
 住所 / 〒018-1605  
 南秋田郡八郎潟町川崎字貝保98番1



J A秋田厚生連 湖東厚生病院  
 地域医療連携室だより ことこの鐘 Vol.16 令和5年8月発行  
 発行責任者 / 地域連携センター長 波多野 善明