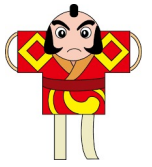




# 訪問看護部だより



NO.7 2018年1月

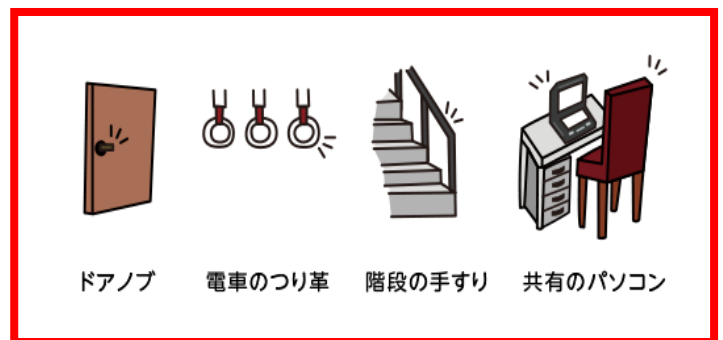
新年あけましておめでとうございます。日頃から当ステーションの活動にご協力いただき誠にありがとうございます。本格的に感染症の季節になりました。体調管理に注意して元気に過ごしましょう。

さて今回は、感染予防についてのお話です。

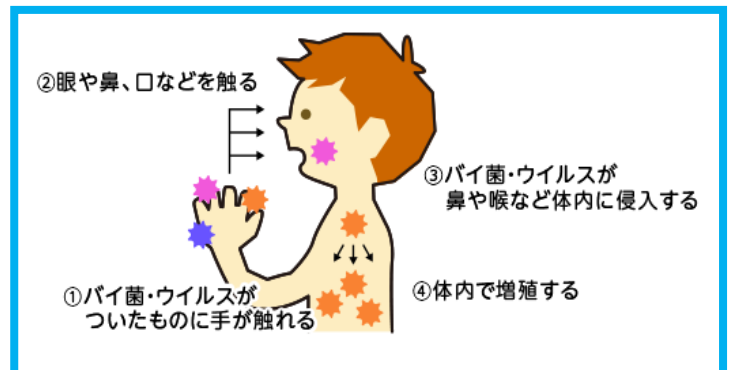
インフルエンザや感染性腸炎など、この季節流行する感染症は、「手」から体内へ入ることが多いので、自分や家族を守るため、手指衛生が大切です。

## ◎特に注意しましょう

- \*ドアノブ      \*つり革
- \*廊下や階段の手すり
- \*パソコンのキーボードやマウス
- \*テーブルやいすの背もたれ
- \*布巾      \*ベッド柵      \*電話
- \*自分の顔や髪

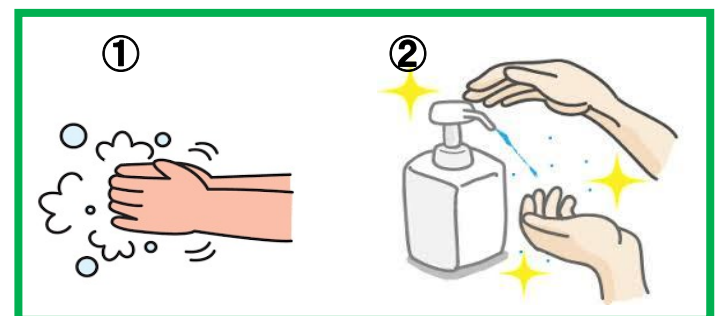


手についた菌やウイルスが体内に入り、増えていくのです。特に抵抗力が低い、子供や高齢者が、病気を発症します。



予防としては、普段から

- ①流水と石鹸での手洗い
  - ②アルコール擦式消毒剤
- 特に②は消毒効果が強いのでお勧めします。



手荒れがあると、十分な消毒効果が得られないので、手荒れ予防のため、ハンドクリームなどでケアしましょう。

\*咳がある時はマスクをしましょうね！



## 湖東訪問看護ステーションの紹介

- 24時間連絡対応体制をとっております。対象者には、夜間・休日でも、電話対応や必要があれば緊急訪問もしております
- 医師の指示でショートステイへの訪問が可能です（医療保険）。
- 委託契約している7か所のショートステイに関しては、介護保険利用での訪問も可能です。（自宅へ訪問した実績がある方）
- グループホーム6か所（7ユニット）へ定期的に訪問しております。
- ご自宅や施設での看取り体制をとっております。  
（28年度は、ご自宅4件、ショートステイ13件の看取りがありました）
- 湖東厚生病院の訪問診療と訪問看護の両方を利用している方は、状態によって夜間・休日の入院も可能です。  
（訪問看護師が訪問後、医師へ相談します）

現在利用している方で、24時間連絡体制を取っていない方や、知り合いで訪問看護をすすめたい方がいらっしゃいましたら、ご相談下さい。



### 雑誌「日経ヘルスケア12月号」のご紹介

特集 ～多死時代は「連携」で看取る～

当ステーションとショートステイでの看取り連携について掲載されております。

他にも、介護や医療についての情報が盛りだくさんですので興味がある方は、是非ご覧ください。

\*\*\*ケアマネジャーの皆様へ\*\*\*

### 湖東訪問看護ステーションの空き状況

訪問看護は、月・木・金曜日に、  
若干の空きがあります。

時間などご相談下さい。

訪問リハビリは、現在空きがない状態です。  
ご了承下さい。



今年もどうぞよろしく  
お願い致します。

湖東訪問看護ステーション TEL 018(855)4102  
090-7669-7352

気軽にご相談ください

